

Volkswagen T-Roc 1.0 TSI R-Line LED+NAVI+KAMERA+ACC+SITZHZ+



Ehem. Neupreis*

37.806,-€

Ihre Ersparnis

26 %

Unser Angebotspreis:

27.989,-€

23.520,- € netto

19 % MwSt ausweisbar

Fahrzeugnummer 08451

Schnellinformationen

| | | | |
|---------------|-------------------------|------------------|-----------|
| Fahrzeugart | Gebrauchtfahrzeug | Klasse | T-Roc |
| Kategorie | SUV/Geländewagen/Pickup | Hubraum | 999 cm³ |
| Erstzulassung | 11/2024 | Außenfarbe | Silber |
| Laufleistung | 5300 km | Innenfarbe | Schwarz |
| Leistung | 85 kW (116 PS) | Innenausstattung | Teilleder |
| Kraftstoffart | Benzin | | |
| Getriebe | Schaltgetriebe | | |

Verkaufsteam Autohaus
 Lademann GmbH & Co. KG
 Standort: LAUDA-
 KÖNIGSHOFEN
 +49 (0)93 43 / 6 15 80 - 810
 info@autohaus-lademann.de

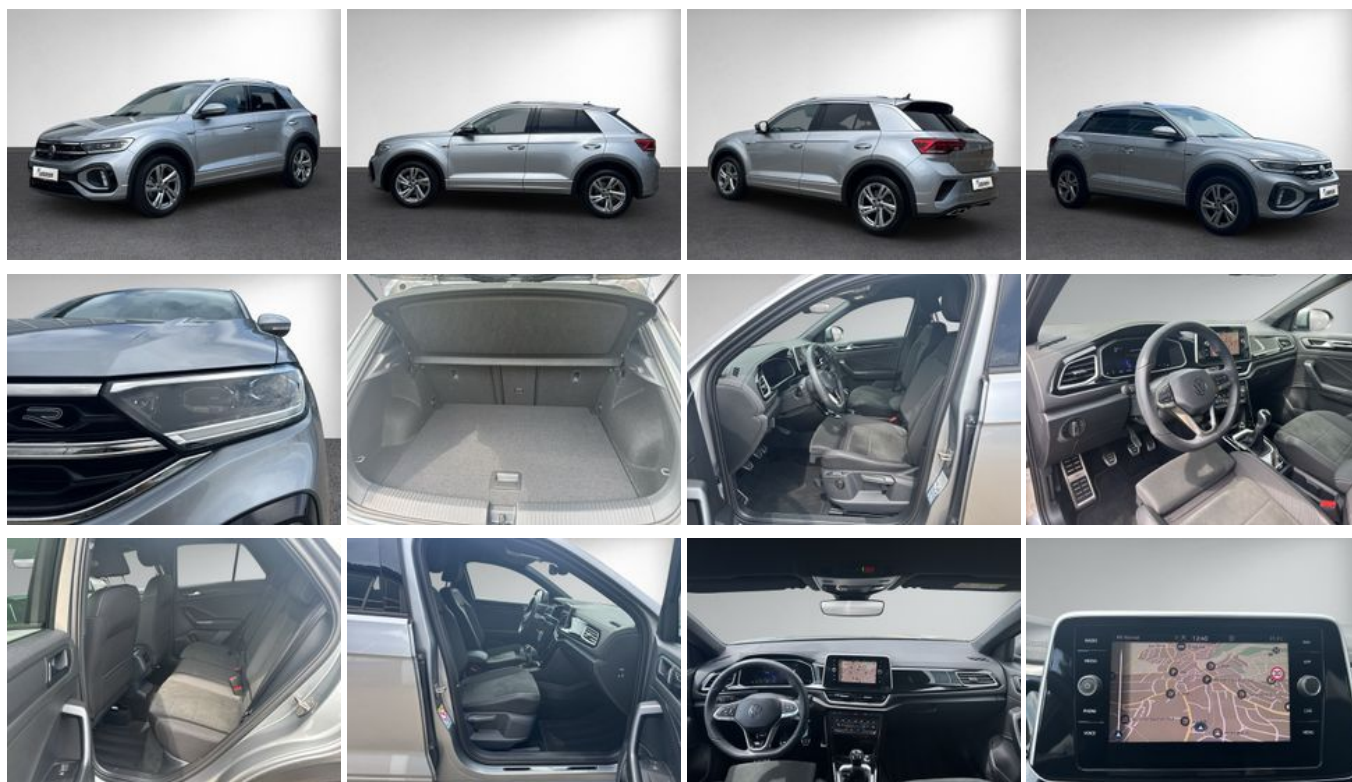
Verkaufsteam Autohaus
 Lademann GmbH & Co. KG
 Standort: BUCHEN
 +49 (0)6281 / 52 21 - 0
 info@autohaus-lademann.de

Umwelt und Normen

| | |
|---|-------|
| Energieverbrauch (kombiniert) in l/100 km: | 5,7 |
| CO ₂ -Emissionen (kombiniert) in g/km: | 129,0 |
| CO ₂ -Klasse: | D |

Fahrzeugausstattung

| | |
|----------------------------------|---------------------------------|
| 2-Zonen-Klimaautomatik | ABS |
| Abgedunkelte Scheiben | Abstandswarner |
| Abstandswarner | Allwetterreifen |
| Ambiente-Beleuchtung | Android Auto |
| Apple CarPlay | Armlehne |
| Berganfahrassistent | Blendfreies Fernlicht |
| Bluetooth | Bordcomputer |
| Dachreling | ESP |
| Elektr. Fensterheber | Elektr. Seitenspiegel |
| Elektr. Seitenspiegel anklappbar | Elektr. Wegfahrsperre |
| Fernlichtassistent | Freisprecheinrichtung |
| Garantie | Geschwindigkeitsbegrenzer |
| HU neu | Induktionsladen für Smartphones |
| Innenspiegel autom. abblendend | Isofix |
| Lederlenkrad | Leichtmetallfelgen |
| Lichtsensoren | Lordosenstütze |
| Massagesitze | Metallic |
| Multifunktionslenkrad | Musikstreaming integriert |
| Müdigkeitswarner | Navigationssystem |
| Nebelscheinwerfer | Nichtraucher-Fahrzeug |
| Notbremsassistent | Notrufsystem |
| Regensensor | Reifendruckkontrolle |
| Scheckheftgepflegt | Servolenkung |
| Sitzheizung | Sportfahrwerk |
| Sportpaket | Sportsitze |
| Sprachsteuerung | Spurhalteassistent |
| Start/Stop-Automatik | Touchscreen |
| Traktionskontrolle | USB |
| Umklappbarer Beifahrersitz | Verkehrszeichenerkennung |
| Voll digitales Kombiinstrument | Zentralverriegelung |



* Ehemaliger Neupreis (Unverbindliche Preisempfehlung des Herstellers am Tag der Erstzulassung)

** Die angegebenen Verbrauchs- und Emissionswerte wurden nach den gesetzlich vorgeschriebenen Messverfahren ermittelt. Am 1. Januar 2022 hat der WLTP-Prüfzyklus den NEFZ-Prüfzyklus vollständig ersetzt, sodass für nach diesem Datum neu typgenehmigte Fahrzeuge keine NEFZ-Werte vorliegen. Weitere Informationen zum offiziellen Kraftstoffverbrauch und den offiziellen spezifischen CO₂-Emissionen neuer Personenkraftwagen können dem "Leitfaden über den Kraftstoffverbrauch, die CO₂-Emission und den Stromverbrauch neuer Personenkraftwagen" entnommen werden, der an allen Verkaufsstellen, bei der Deutsche Automobil Treuhand GmbH (DAT), Hellmuth-Hirth-Straße 1, 73760 Ostfildern-Scharnhausen, und unter <https://www.dat.de/co2/> unentgeltlich erhältlich ist.

Weitere Informationen zum Fahrzeug und Finanzierung finden Sie auf unserer Homepage

