

Volkswagen T-Roc 1.5 TSI Style LED+NAVI+KAMERA+ACC+PDC+SIHZ



Ehem. Neupreis*

35.566,-€

Ihre Ersparnis

40 %

Unser Angebotspreis:

21.479,-€

18.050,- € netto

19 % MwSt ausweisbar

Fahrzeugnummer 08650

Schnellinformationen

Fahrzeugart	Gebrauchtfahrzeug	Klasse	T-Roc
Kategorie	SUV/Geländewagen/Pickup	Hubraum	1498 cm ³
Erstzulassung	06/2022	Außenfarbe	Silber
Laufleistung	72400 km	Innenfarbe	Schwarz
Leistung	110 kW (150 PS)	Innenausstattung	Velours
Kraftstoffart	Benzin		
Getriebe	Schaltgetriebe		

Verkaufsteam Autohaus
 Lademann GmbH
 Standort: BUCHEN
 +49 (0)6281 / 52 21 - 0
 info@autohaus-lademann.de

Verkaufsteam Autohaus
 Lademann GmbH
 Standort: LAUDA-
 KÖNIGSHOFEN
 +49 (0)93 43 / 6 15 80 - 810
 info@autohaus-lademann.de

Umwelt und Normen

Energieverbrauch (kombiniert) in l/100 km:

6,2

CO₂-Emissionen (kombiniert) in g/km:

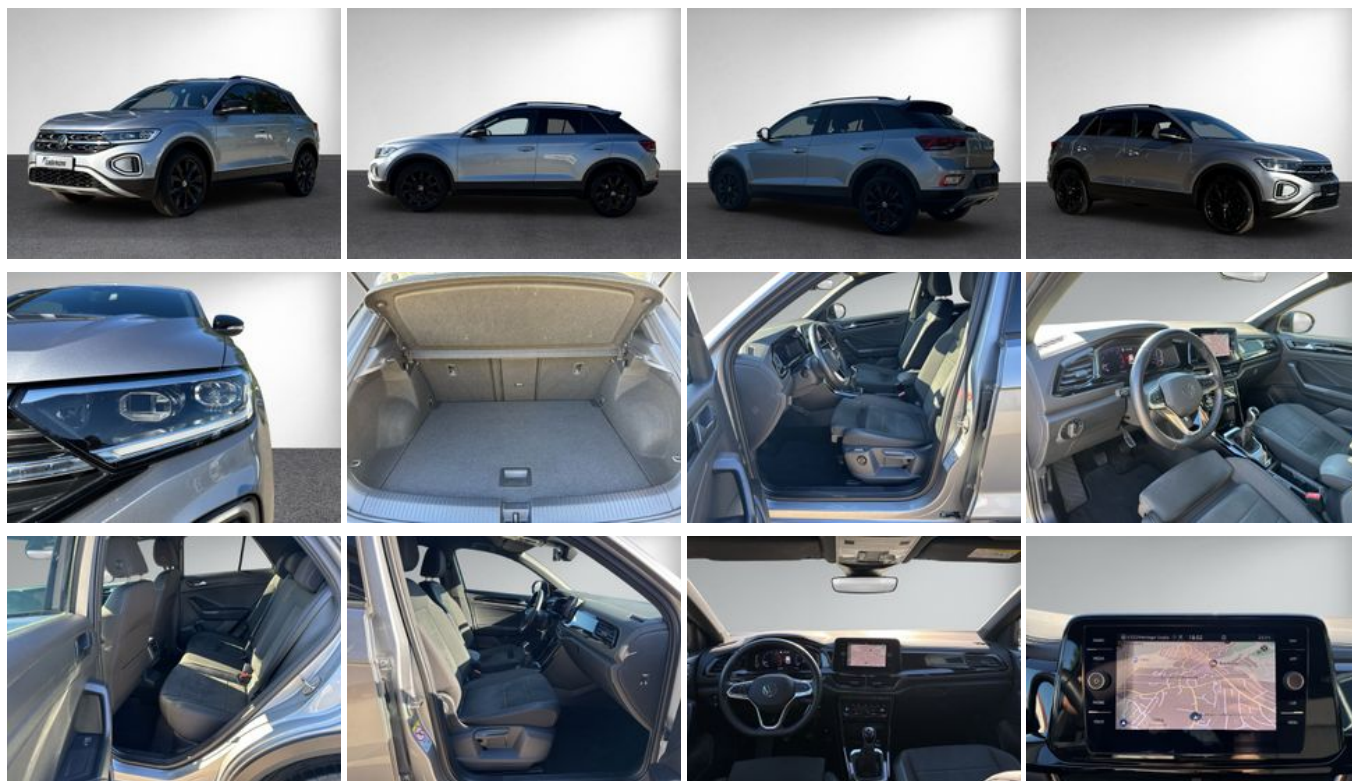
141,0

CO₂-Klasse:

E

Fahrzeugausstattung

2-Zonen-Klimaautomatik	ABS
Abgedunkelte Scheiben	Abstandswarner
Abstandswarner	Ambiente-Beleuchtung
Android Auto	Apple CarPlay
Armlehne	Berganfahrasistent
Blendfreies Fernlicht	Bluetooth
Bordcomputer	Dachreling
ESP	Elektr. Fensterheber
Elektr. Seitenspiegel	Elektr. Wegfahrsperre
Fernlichtassistent	Freisprecheinrichtung
Garantie	Geschwindigkeitsbegrenzer
HU neu	Induktionsladen für Smartphones
Innenspiegel autom. abblendend	Isofix
Lederlenkrad	Leichtmetallfelgen
Lichtsensord	Lordosenstütze
Massagesitze	Metallic
Multifunktionslenkrad	Musikstreaming integriert
Müdigkeitswarner	Navigationssystem
Nebelscheinwerfer	Nichtraucher-Fahrzeug
Notbremsassistent	Notrufsystem
Regensensor	Reifendruckkontrolle
Scheckheftgepflegt	Servolenkung
Sitzheizung	Sportsitze
Sprachsteuerung	Spurhalteassistent
Start/Stop-Automatik	Totwinkel-Assistent
Touchscreen	Traktionskontrolle
USB	Umklappbarer Beifahrersitz
Verkehrszeichenerkennung	Volldigitales Kombiinstrument
WLAN / Wifi Hotspot	Zentralverriegelung



* Ehemaliger Neupreis (Unverbindliche Preisempfehlung des Herstellers am Tag der Erstzulassung)

** Die angegebenen Verbrauchs- und Emissionswerte wurden nach den gesetzlich vorgeschriebenen Messverfahren ermittelt. Am 1. Januar 2022 hat der WLTP-Prüfzyklus den NEFZ-Prüfzyklus vollständig ersetzt, sodass für nach diesem Datum neu typgenehmigte Fahrzeuge keine NEFZ-Werte vorliegen. Weitere Informationen zum offiziellen Kraftstoffverbrauch und den offiziellen spezifischen CO₂-Emissionen neuer Personenkraftwagen können dem "Leitfaden über den Kraftstoffverbrauch, die CO₂-Emission und den Stromverbrauch neuer Personenkraftwagen" entnommen werden, der an allen Verkaufsstellen, bei der Deutsche Automobil Treuhand GmbH (DAT), Hellmuth-Hirth-Straße 1, 73760 Ostfildern-Scharnhausen, und unter <https://www.dat.de/co2/> unentgeltlich erhältlich ist.

Weitere Informationen zum Fahrzeug und Finanzierung finden Sie auf unserer Homepage

