

## Volkswagen Tiguan Allspace 1.5 TSI Life LED+NAVI+STANDHEIZ.



Ehem. Neupreis\*

**39.685,-€**

Ihre Ersparnis

**30 %**

Unser Angebotspreis:

**27.829,-€**

23.386,- € netto

19 % MwSt ausweisbar

Fahrzeugnummer 08721

### Schnellinformationen

Fahrzeugart	Gebrauchtfahrzeug	Klasse	Tiguan Allspace
Kategorie	SUV/Geländewagen/Pic kup	Hubraum	1498 cm <sup>3</sup>
Erstzulassung	12/2021	Außenfarbe	Weiß
Laufleistung	59000 km	Innenfarbe	Schwarz
Leistung	110 kW (150 PS)	Innenausstattung	Stoff
Kraftstoffart	Benzin		
Getriebe	Schaltgetriebe		

Verkaufsteam Autohaus  
 Lademann GmbH & Co. KG  
 Standort: BUCHEN  
 +49 (0)6281 / 52 21 - 0  
 info@autohaus-lademann.de

Verkaufsteam Autohaus  
 Lademann GmbH & Co. KG  
 Standort: LAUDA-  
 KÖNIGSHOFEN  
 +49 (0)93 43 / 6 15 80 - 810  
 info@autohaus-lademann.de

### Umwelt und Normen

Energieverbrauch (kombiniert) in l/100 km:

6,7

CO<sub>2</sub>-Emissionen (kombiniert) in g/km:

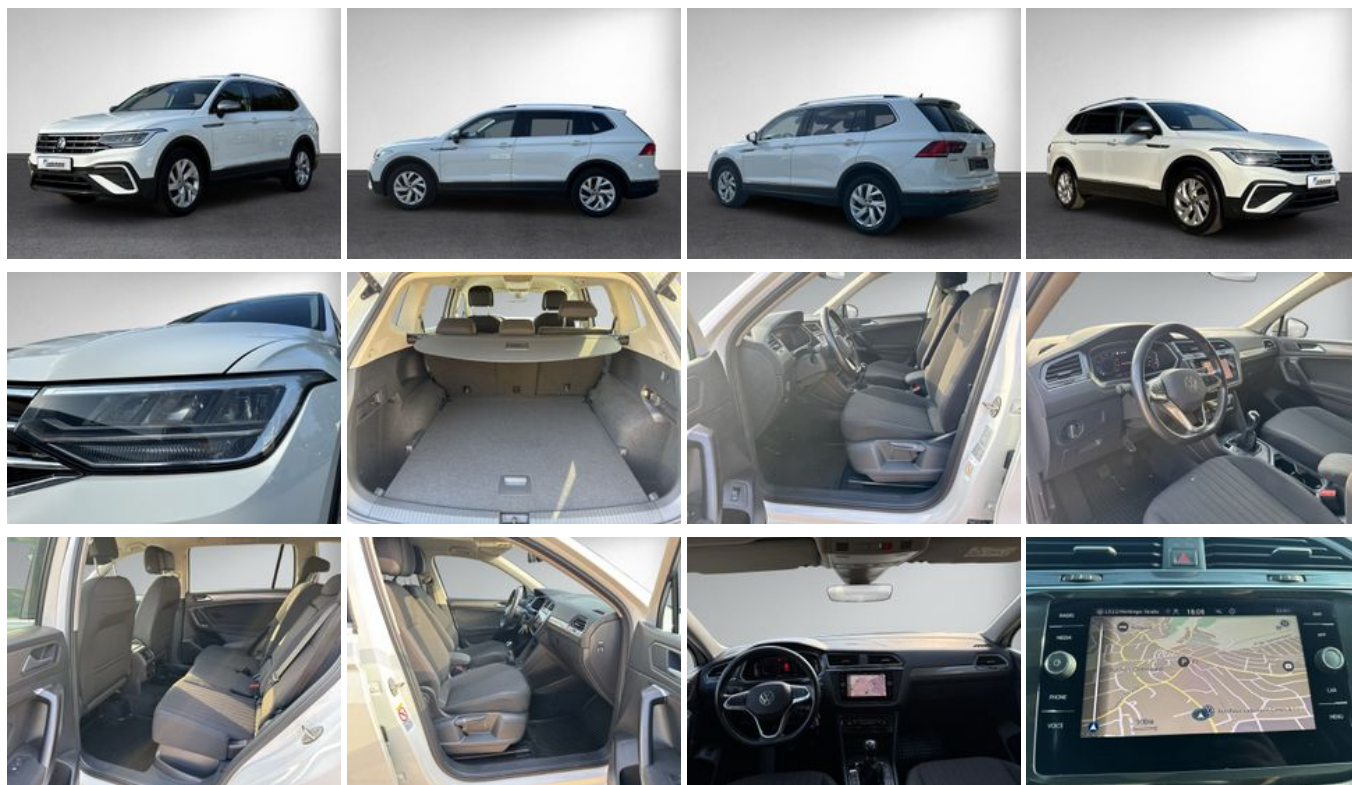
152,0

CO<sub>2</sub>-Klasse:

E

## Fahrzeugausstattung

3-Zonen-Klimaautomatik	ABS
Abgedunkelte Scheiben	Abstandswarner
Abstandswarner	Android Auto
Apple CarPlay	Armlehne
Beheizbares Lenkrad	Bluetooth
Bordcomputer	Dachreling
ESP	Elektr. Fensterheber
Elektr. Heckklappe	Elektr. Seitenspiegel
Elektr. Wegfahrsperre	Fernlichtassistent
Freisprecheinrichtung	Garantie
Gepäckraumabtrennung	Geschwindigkeitsbegrenzer
HU neu	Innenspiegel autom. abblendend
Isofix	Lederlenkrad
Leichtmetallfelgen	Lichtsensord
Lordosenstütze	Multifunktionslenkrad
Musikstreaming integriert	Müdigkeitswarner
Navigationssystem	Nichtraucher-Fahrzeug
Notbremsassistent	Notrufsystem
Regensensor	Reifendruckkontrolle
Scheckheftgepflegt	Servolenkung
Sitzheizung	Sommerreifen
Spurhalteassistent	Standheizung
Start/Stop-Automatik	Touchscreen
Traktionskontrolle	USB
Umklappbarer Beifahrersitz	Verkehrszeichenerkennung
Voll digitales Kombiinstrument	WLAN / Wifi Hotspot
Winterpaket	Zentralverriegelung



\* Ehemaliger Neupreis (Unverbindliche Preisempfehlung des Herstellers am Tag der Erstzulassung)

\*\* Die angegebenen Verbrauchs- und Emissionswerte wurden nach den gesetzlich vorgeschriebenen Messverfahren ermittelt. Am 1. Januar 2022 hat der WLTP-Prüfzyklus den NEFZ-Prüfzyklus vollständig ersetzt, sodass für nach diesem Datum neu typgenehmigte Fahrzeuge keine NEFZ-Werte vorliegen. Weitere Informationen zum offiziellen Kraftstoffverbrauch und den offiziellen spezifischen CO<sub>2</sub>-Emissionen neuer Personenkraftwagen können dem "Leitfaden über den Kraftstoffverbrauch, die CO<sub>2</sub>-Emission und den Stromverbrauch neuer Personenkraftwagen" entnommen werden, der an allen Verkaufsstellen, bei der Deutsche Automobil Treuhand GmbH (DAT), Hellmuth-Hirth-Straße 1, 73760 Ostfildern-Scharnhausen, und unter <https://www.dat.de/co2/> unentgeltlich erhältlich ist.

**Weitere Informationen zum Fahrzeug und Finanzierung finden Sie auf unserer Homepage**

