

## Volkswagen Polo 1.0 TSI DSG R-LINE LED+KAMERA+ACC+KLIMAAUTO



Ehem. Neupreis\*

**34.635,-€**

Ihre Ersparnis

**24 %**

Unser Angebotspreis:

**26.324,-€**

22.121,- € netto

19 % MwSt ausweisbar

Fahrzeugnummer 08075

### Schnellinformationen

Fahrzeugart	Jahreswagen	Klasse	Polo
Kategorie	Kleinwagen	Hubraum	999 cm <sup>3</sup>
Erstzulassung	11/2024	Außenfarbe	Grau
Laufleistung	10200 km	Innenfarbe	Schwarz
Leistung	85 kW (116 PS)	Innenausstattung	Stoff
Kraftstoffart	Benzin		
Getriebe	Automatik		

Verkaufsteam Autohaus  
 Lademann GmbH & Co. KG  
 Standort: BUCHEN  
 +49 (0)6281 / 52 21 - 0  
 info@autohaus-lademann.de

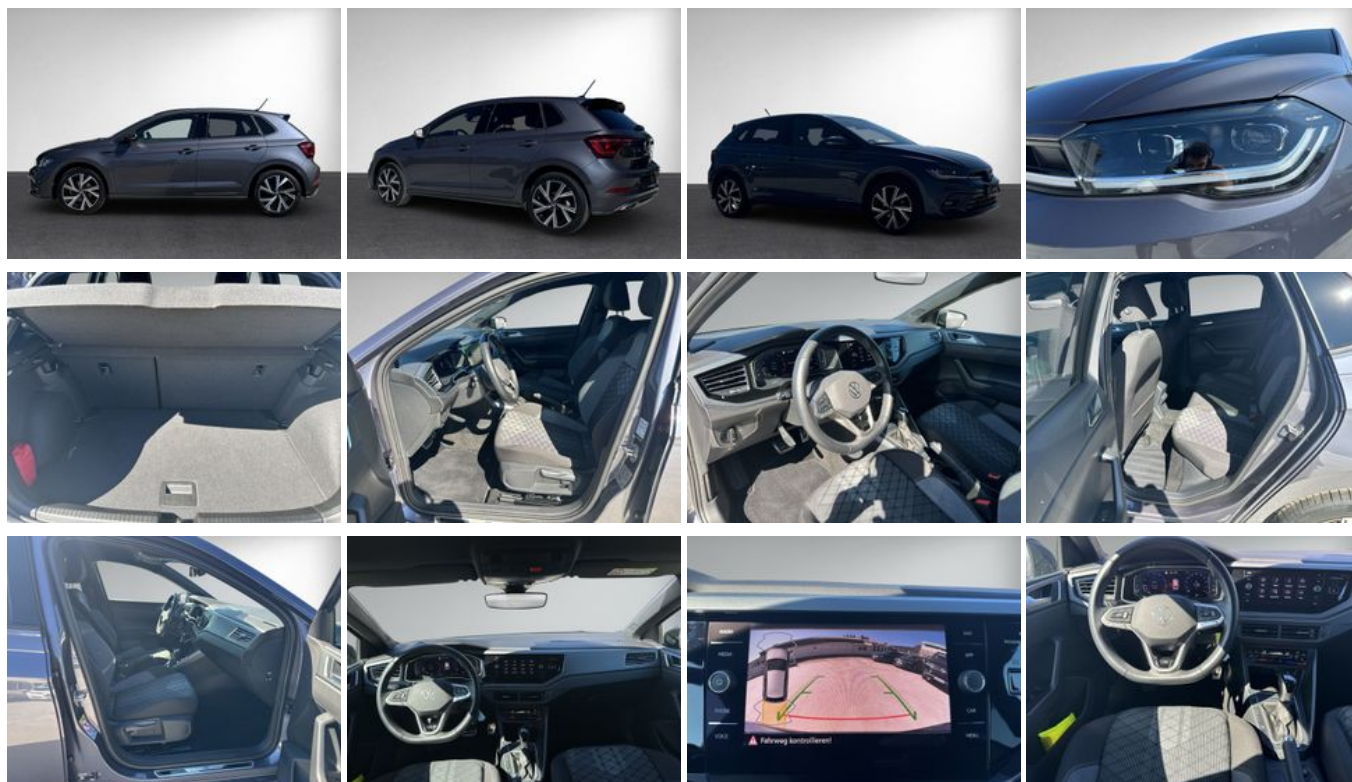
Verkaufsteam Autohaus  
 Lademann GmbH & Co. KG  
 Standort: LAUDA-  
 KÖNIGSHOFEN  
 +49 (0)93 43 / 6 15 80 - 810  
 info@autohaus-lademann.de

### Umwelt und Normen

Energieverbrauch (kombiniert) in l/100 km:	5,3
CO <sub>2</sub> -Emissionen (kombiniert) in g/km:	122,0
CO <sub>2</sub> -Klasse:	D

## Fahrzeugausstattung

2-Zonen-Klimaautomatik	ABS
Abgedunkelte Scheiben	Abstandswarner
Abstandswarner	Ambiente-Beleuchtung
Android Auto	Apple CarPlay
Armlehne	Berganfahrassistent
Blendfreies Fernlicht	Bluetooth
Bordcomputer	ESP
Elektr. Fensterheber	Elektr. Seitenspiegel
Elektr. Seitenspiegel anklappbar	Elektr. Wegfahrsperre
Fernlichtassistent	Freisprecheinrichtung
Garantie	Geschwindigkeitsbegrenzer
HU neu	Innenspiegel autom. abblendend
Isofix	Isofix Beifahrersitz
Lederlenkrad	Leichtmetallfelgen
Lichtsensor	Lordosenstütze
Metallic	Multifunktionslenkrad
Musikstreaming integriert	Müdigkeitswarner
Navigationssystem	Nebelscheinwerfer
Nichtraucher-Fahrzeug	Notbremsassistent
Notrufsystem	Regensensor
Reifendruckkontrolle	Schaltwippen
Scheckheftgepflegt	Servolenkung
Sitzheizung	Sommerreifen
Sportpaket	Sportsitze
Spurhalteassistent	Start/Stopp-Automatik
Touchscreen	Traktionskontrolle
USB	Verkehrszeichenerkennung
Volldigitales Kombiinstrument	Zentralverriegelung



\* Ehemaliger Neupreis (Unverbindliche Preisempfehlung des Herstellers am Tag der Erstzulassung)

\*\* Die angegebenen Verbrauchs- und Emissionswerte wurden nach den gesetzlich vorgeschriebenen Messverfahren ermittelt. Am 1. Januar 2022 hat der WLTP-Prüfzyklus den NEFZ-Prüfzyklus vollständig ersetzt, sodass für nach diesem Datum neu typgenehmigte Fahrzeuge keine NEFZ-Werte vorliegen. Weitere Informationen zum offiziellen Kraftstoffverbrauch und den offiziellen spezifischen CO<sub>2</sub>-Emissionen neuer Personenkraftwagen können dem "Leitfaden über den Kraftstoffverbrauch, die CO<sub>2</sub>-Emission und den Stromverbrauch neuer Personenkraftwagen" entnommen werden, der an allen Verkaufsstellen, bei der Deutsche Automobil Treuhand GmbH (DAT), Hellmuth-Hirth-Straße 1, 73760 Ostfildern-Scharnhausen, und unter <https://www.dat.de/co2/> unentgeltlich erhältlich ist.

**Weitere Informationen zum Fahrzeug und Finanzierung finden Sie auf unserer Homepage**

