

Kia Rio 1.0 T-GDI Vision KLIMA+TEMPOMAT+SITZHZ.+PDC+



Ehem. Neupreis*

18.350,-€

Ihre Ersparnis

38 %

Unser Angebotspreis:

11.379,-€

Differenzbesteuert gemäß §25a UStG

Fahrzeugnummer 08729

Schnellinformationen

Fahrzeugart	Gebrauchtfahrzeug	Klasse	Rio
Kategorie	Limousine	Hubraum	998 cm ³
Erstzulassung	05/2021	Außenfarbe	Weiß
Laufleistung	75500 km	Innenfarbe	Schwarz
Leistung	74 kW (101 PS)	Innenausstattung	Stoff
Kraftstoffart	Benzin		
Getriebe	Schaltgetriebe		

Verkaufsteam Autohaus
 Lademann GmbH & Co. KG
 Standort: LAUDA-
 KÖNIGSHOFEN
 +49 (0)93 43 / 6 15 80 - 810
 info@autohaus-lademann.de

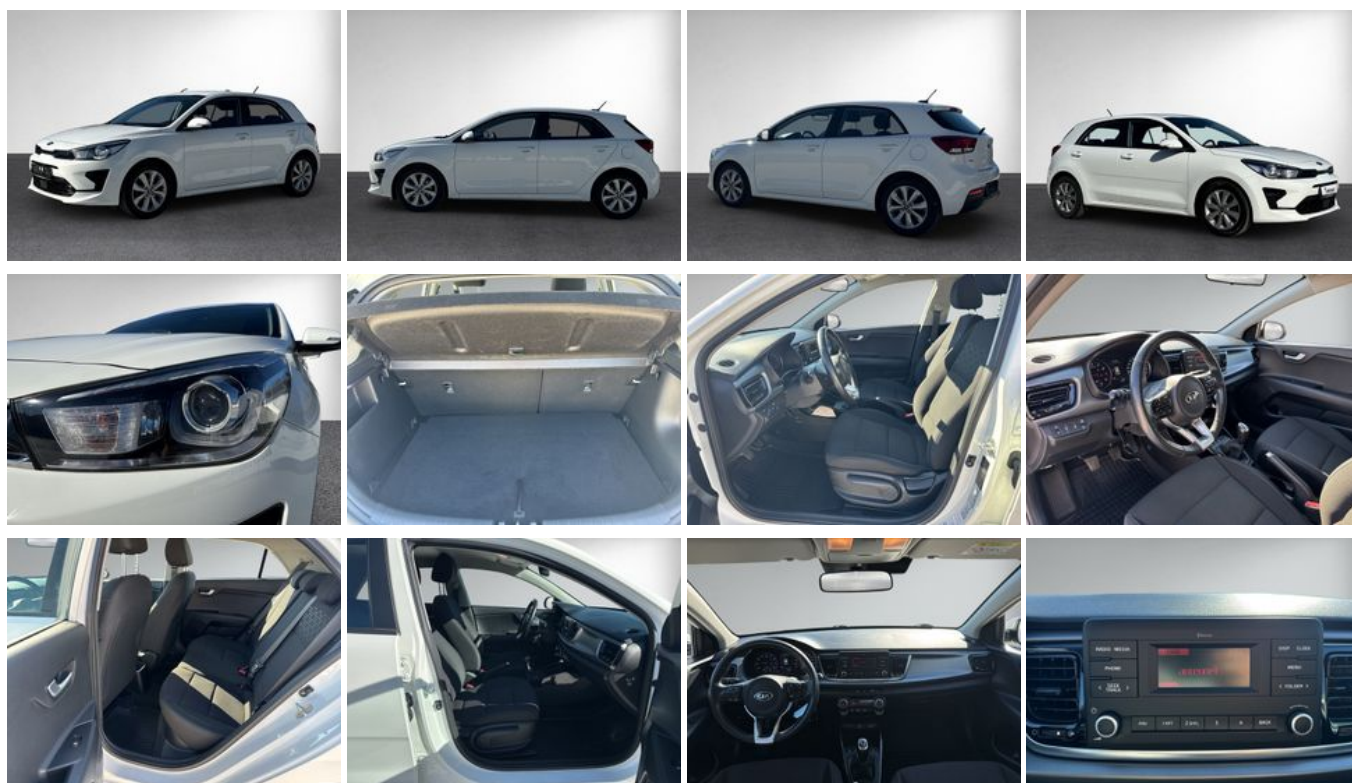
Verkaufsteam Autohaus
 Lademann GmbH & Co. KG
 Standort: BUCHEN
 +49 (0)6281 / 52 21 - 0
 info@autohaus-lademann.de

Umwelt und Normen

Energieverbrauch (kombiniert) in l/100 km:	5,5
CO ₂ -Emissionen (kombiniert) in g/km:	126,0
CO ₂ -Klasse:	D

Fahrzeugausstattung

ABS	Abstandswarner
Abstandswarner	Beheizbares Lenkrad
Berganfahrassistent	Bluetooth
Bordcomputer	ESP
Elektr. Fensterheber	Elektr. Seitenspiegel
Elektr. Wegfahrsperre	Fernlichtassistent
Freisprecheinrichtung	Garantie
HU neu	Isofix
Klimaautomatik	Leichtmetallfelgen
Lichtsensord	Multifunktionslenkrad
Müdigkeitswarner	Nichtraucher-Fahrzeug
Notbremsassistent	Reifendruckkontrolle
Scheckheftgepflegt	Servolenkung
Sitzheizung	Sommerreifen
Spurhalteassistent	Totwinkel-Assistent
Traktionskontrolle	USB
Zentralverriegelung	



* Ehemaliger Neupreis (Unverbindliche Preisempfehlung des Herstellers am Tag der Erstzulassung)

** Die angegebenen Verbrauchs- und Emissionswerte wurden nach den gesetzlich vorgeschriebenen Messverfahren ermittelt. Am 1. Januar 2022 hat der WLTP-Prüfzyklus den NEFZ-Prüfzyklus vollständig ersetzt, sodass für nach diesem Datum neu typgenehmigte Fahrzeuge keine NEFZ-Werte vorliegen. Weitere Informationen zum offiziellen Kraftstoffverbrauch und den offiziellen spezifischen CO₂-Emissionen neuer Personenkraftwagen können dem "Leitfaden über den Kraftstoffverbrauch, die CO₂-Emission und den Stromverbrauch neuer Personenkraftwagen" entnommen werden, der an allen Verkaufsstellen, bei der Deutsche Automobil Treuhand GmbH (DAT), Hellmuth-Hirth-Straße 1, 73760 Ostfildern-Scharnhausen, und unter <https://www.dat.de/co2/> unentgeltlich erhältlich ist.

Weitere Informationen zum Fahrzeug und Finanzierung finden Sie auf unserer Homepage

