

## Seat Ibiza 1.0 TSI FR LED+NAVI+GRA+PDC+SIHZ+KLIMAAUTO



Ehem. Neupreis\*

**24.154,-€**

Ihre Ersparnis

**30 %**

Unser Angebotspreis:

**16.789,-€**

14.108,- € netto

19 % MwSt ausweisbar

Fahrzeugnummer 10023

## Schnellinformationen

Fahrzeugart	Gebrauchtfahrzeug	Klasse	Ibiza
Kategorie	Kleinwagen	Hubraum	999 cm <sup>3</sup>
Erstzulassung	08/2022	Außenfarbe	Weiß
Laufleistung	79600 km	Innenfarbe	Schwarz
Leistung	81 kW (110 PS)	Innenausstattung	Stoff
Kraftstoffart	Benzin		
Getriebe	Schaltgetriebe		

Verkaufsteam Autohaus  
 Lademann GmbH & Co. KG  
 Standort: LAUDA-  
 KÖNIGSHOFEN  
 +49 (0)93 43 / 6 15 80 - 810  
 info@autohaus-lademann.de

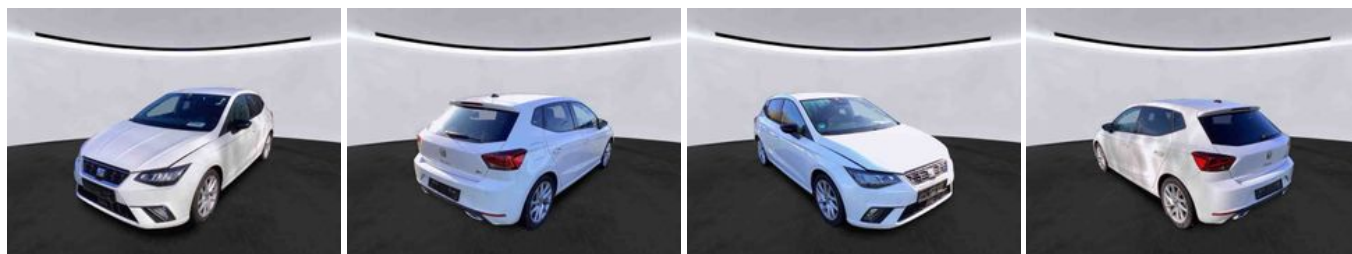
Verkaufsteam Autohaus  
 Lademann GmbH & Co. KG  
 Standort: BUCHEN  
 +49 (0)6281 / 52 21 - 0  
 info@autohaus-lademann.de

## Umwelt und Normen

Energieverbrauch (kombiniert) in l/100 km:	5,1
CO <sub>2</sub> -Emissionen (kombiniert) in g/km:	116,0
CO <sub>2</sub> -Klasse:	D

## Fahrzeugausstattung

2-Zonen-Klimaautomatik	ABS
Abgedunkelte Scheiben	Abstandswarner
Abstandswarner	Ambiente-Beleuchtung
Android Auto	Apple CarPlay
Armlehne	Berganfahrassistent
Bluetooth	Bordcomputer
CD-Spieler	ESP
Elektr. Fensterheber	Elektr. Seitenspiegel
Elektr. Wegfahrsperre	Freisprecheinrichtung
Garantie	Geschwindigkeitsbegrenzer
HU neu	Induktionsladen für Smartphones
Innenspiegel autom. abblendend	Isofix
Lederlenkrad	Leichtmetallfelgen
Lichtsensoren	Multifunktionslenkrad
Musikstreaming integriert	Müdigkeitswarner
Navigationssystem	Nebelscheinwerfer
Nichtraucher-Fahrzeug	Notbremsassistent
Notrufsystem	Regensensor
Reifendruckkontrolle	Scheckheftgepflegt
Servolenkung	Sitzheizung
Sommerreifen	Soundsystem
Sportfahrwerk	Sportpaket
Sportsitze	Sprachsteuerung
Spurhalteassistent	Start/Stop-Automatik
Touchscreen	Traktionskontrolle
USB	Winterpaket
Zentralverriegelung	



\* Ehemaliger Neupreis (Unverbindliche Preisempfehlung des Herstellers am Tag der Erstzulassung)

\*\* Die angegebenen Verbrauchs- und Emissionswerte wurden nach den gesetzlich vorgeschriebenen Messverfahren ermittelt. Am 1. Januar 2022 hat der WLTP-Prüfzyklus den NEFZ-Prüfzyklus vollständig ersetzt, sodass für nach diesem Datum neu typgenehmigte Fahrzeuge keine NEFZ-Werte vorliegen. Weitere Informationen zum offiziellen Kraftstoffverbrauch und den offiziellen spezifischen CO<sub>2</sub>-Emissionen neuer Personenkraftwagen können dem "Leitfaden über den Kraftstoffverbrauch, die CO<sub>2</sub>-Emission und den Stromverbrauch neuer Personenkraftwagen" entnommen werden, der an allen Verkaufsstellen, bei der Deutsche Automobil Treuhand GmbH (DAT), Hellmuth-Hirth-Straße 1, 73760 Ostfildern-Scharnhausen, und unter <https://www.dat.de/co2/> unentgeltlich erhältlich ist.

**Weitere Informationen zum Fahrzeug und Finanzierung finden Sie auf unserer Homepage**

